



mely



guide<sup>2020</sup>  
de style





intro	concept	symbole	logotype	taille et dégagement minimum	
3	4	5	6	7	
recommandations		typographie	couleurs	photographie	motif \\\ combinaisons de couleur
8	9	10	11	12	





# une nouvelle identité

\\ Félicitations ! Vous avez une toute nouvelle image de marque. Toutefois, sa véritable force dépendra de la façon dont vous l'utiliserez.

L'image de marque va bien au-delà d'un simple logo. La constance et l'unité dans vos publications numériques et imprimées sont primordiales pour bien définir votre marque, sa personnalité et sa voix.

Les recommandations de ce guide vous aideront, vous et toute votre équipe présente et future, à maintenir un langage graphique cohérent qui garantira le succès de votre marque.





logo

typographie

couleurs

imagerie

# concept

La principale caractéristique de Mely est son intelligence artificielle. En combinant judicieusement les lettres A et I, un monogramme est créé : la lettre M. Les pointes engendrées par les angles ajoutent du dynamisme et de la vitesse. On met l'accent sur la fine pointe de la technologie et le temps gagné en utilisant Mely.

a + i = m

La géométrie du dessin et la simplicité du concept apportent une touche moderne et élégante digne d'un produit d'une qualité supérieure.

Tel que souhaité, un nuancier adouci de bleus avec un accent orange accompagne cette option. Une ambiance moins stressante et professionnelle se dégagera de Mely.

Le côté empathique apparaît dans le logotype par le choix d'une police moins formelle et plus ronde. La barre du e en angle rends le tout sympathique.



mely.ai



# symbole

\\ Le symbole officiel est celui avec un dégradé mais pour des raisons techniques, quelque fois le bleu peut le remplacer.

Le symbole blanc peut être utilisé s'il est sur un fond de couleur **mely**.

Dans des situations visuelles très chargées et/ou colorées où l'identité visuelle devient difficile à lire, les versions en noire ou blanche peuvent exceptionnellement être utilisées seules.



Version officielle

logo

typographie

couleurs

imagerie



Version alternatives dépendant de la méthode de production et du contexte d'utilisation.



logo

typographie

couleurs

imagerie

# logotype

En tant que nouvelle entreprise, il est une bonne pratique d'accompagner votre symbole par le nom de votre marque le plus possible. Selon l'espace alloué, vous avez à votre disposition une version verticale et horizontale.

**mely**



Version verticale



**mely.ai**

Version horizontale



logo

typographie

couleurs

imagerie

# taille minimum

mely

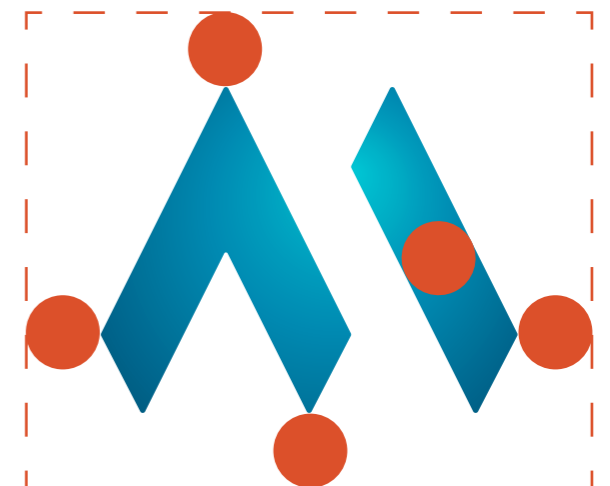


mely.ai

0,25 po

# dégagement

Votre logo est construit avec un filet invisible délimitant un espace vide minimum le séparant des autres éléments et garantissant ainsi, un minimum de lisibilité. Cet espace correspond à la largeur de la lettre i.







# mais attention !

Vous vous sentez inspiré et vous avez envie de créer une superbe carte de Noël. Vous allez bien sûr y apposer votre logo mais faites gaffe ! En déplaçant l'image, on peut involontairement modifier son format et créer une distorsion.

Vous connaissez les rudiments de Photoshop et avez envie de le mettre en rouge ? Rappelez-vous que vous avez payé de vos poches un artiste incroyable pour créer cette identité. Faites-lui confiance !

**Une mauvaise utilisation de votre identité visuelle pourrait affaiblir votre marque. La constance est la clé.**

Il n'est donc pas recommandé de changer la couleur, les proportions, la taille, l'alignement, l'orientation, la position du logotype par rapport au logo ou de mettre des effets sur votre identité visuelle.





logo

typographie

couleurs

imagerie

Lexend deca

Lexend deca

Acumin semibold  
Acumin light

Lexend deca

Acumin semibold

# un gros titre

## un sous-titre

### Un titre de paragraphe ou des mots mis en évidence

\\ Le début d'un texte est précédé de deux barres obliques de la couleur **mely** qui rappellent l'image de marque et crée un repère visuel pour le lecteur. Le titre a une taille très grande par rapport à celle du texte et un grand espace les sépare. Cela ajoute de la clarté et de la classe. C'est la première chose qui devrait être lue. Le sous-titre ne vole pas la vedette mais fait bien entendre sa voix grâce aux grands espaces qui le précèdent et le suivent. Ce qui importe dans la taille des caractères est la hiérarchie entre les éléments. Le minimum pour le web est de 12 pts (15 pts pour le texte) tandis que pour l'imprimé, elle est de 7 pts (9 pts pour le texte).

une citation ressemble à un sous-titre  
mais ne commence pas sa ligne au  
même endroit.

un hyperlien



# nuancier

La couleur officielle porte le nom de la marque **mely** et devrait être la plus utilisée. Vous avez ensuite trois couleurs secondaires dont les proportions indiquent leur fréquence d'utilisation. **Wise** est celle qui met le mieux en valeur votre couleur officielle tandis que **empathy** et **guidance** sont des accents qui rendront vos compositions plus dynamiques.

logo

typographie

couleurs

imagerie

PANTONE 7704 C  
R0 V133 B173  
C92 M14 J8 N11

mely

#0085AD

PANTONE 302 C  
R0 V59 B92  
C100 M32 J0 N68

wise

#003B5C

PANTONE 318 C  
R160 V209 B202  
C39 M0 J9 N0

empathy

#88DBDF

PANTONE 7580 C  
R192 V81 B49  
C1 M76 J85 N14

guidance

#C05131



logo

typographie

couleurs

imagerie

# visuels

\\ Ce guide de style comporte quelques exemples d'éléments graphiques à votre disposition. Cette forme de couleur **wise** à la gauche de l'écran qui peut être répétée comme à la dernière page de ce document.

La forme peut aussi servir de cadre pour vos photos tout comme le symbole lui-même. Les photos utilisées devraient avoir un fond épuré avec des personnes en action et en interaction.

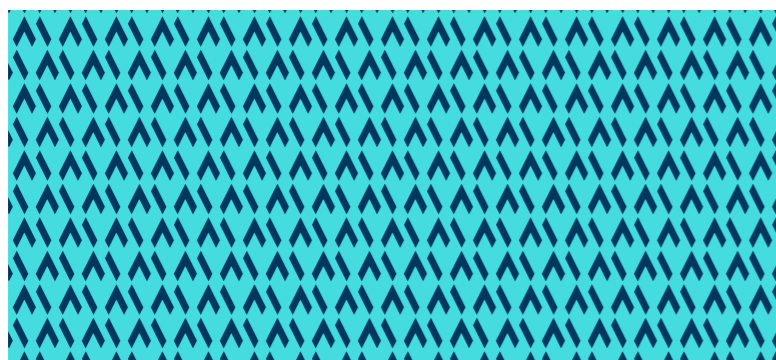
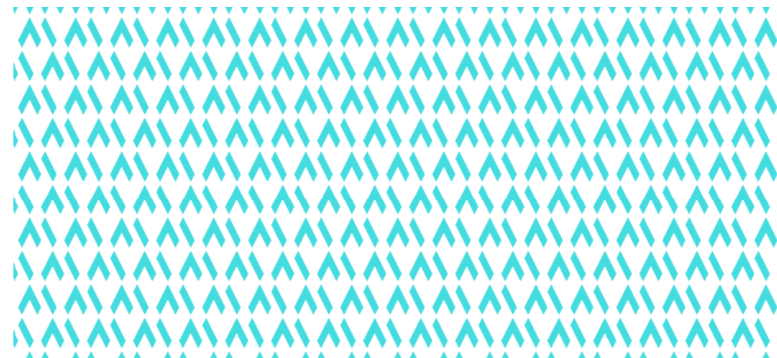
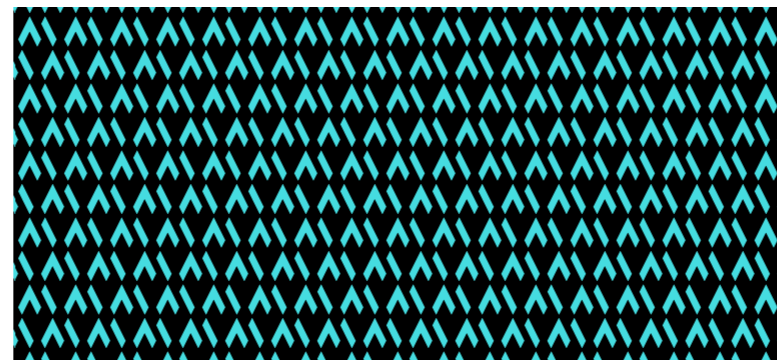
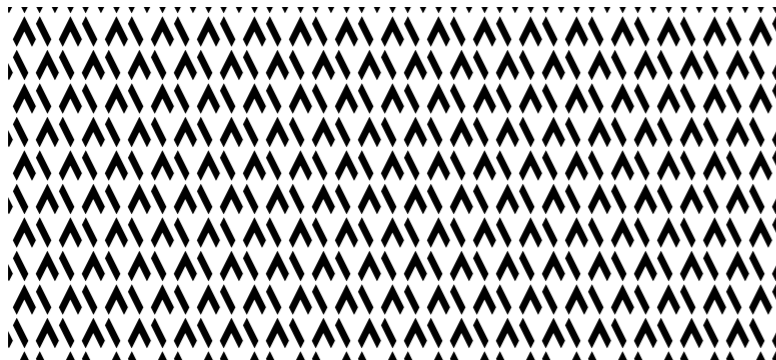
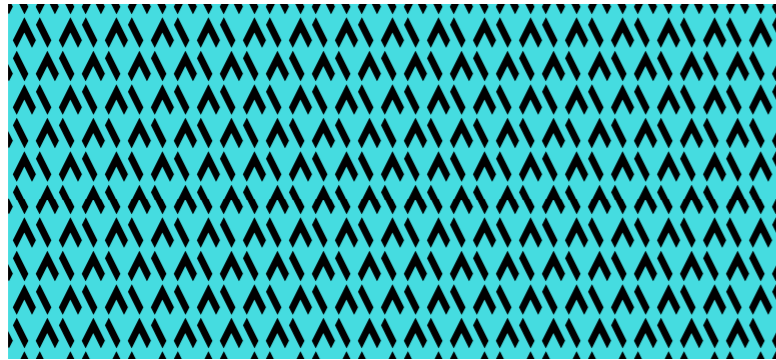
Aujourd'hui, il est un incontournable d'avoir le souci de représenter les gens de tous âges, origines et genres mais l'image de la femme professionnelle devrait être spécialement mise à l'avant puisque mely est une femme.

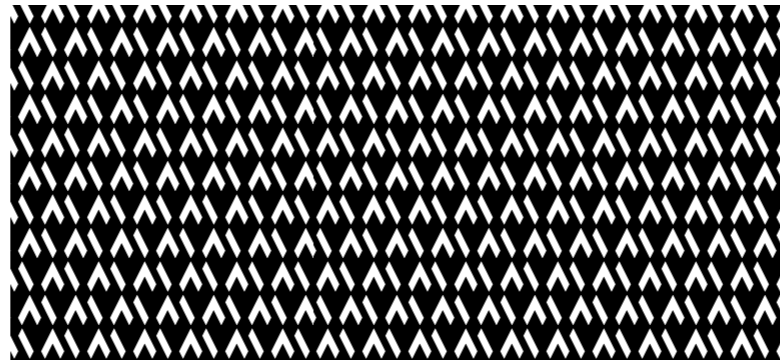
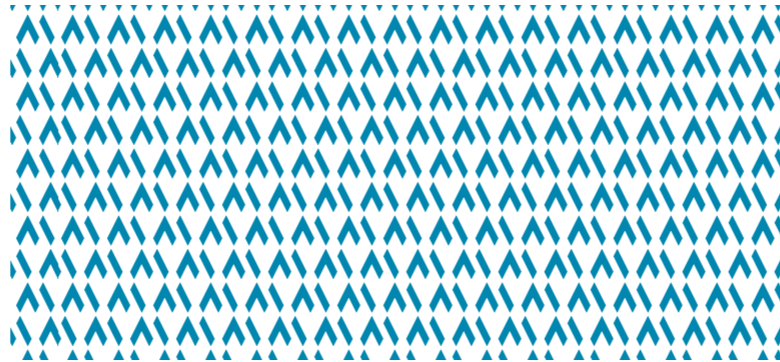
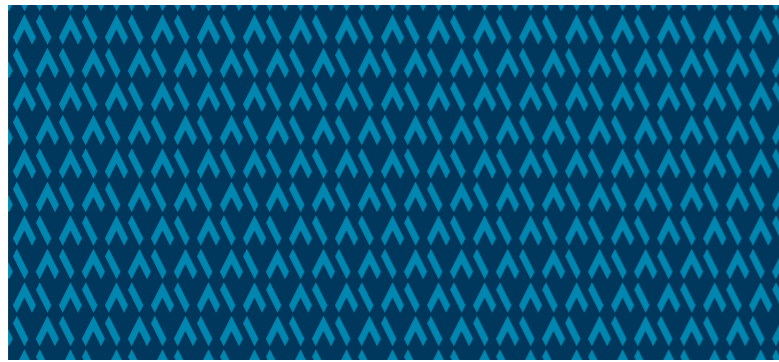
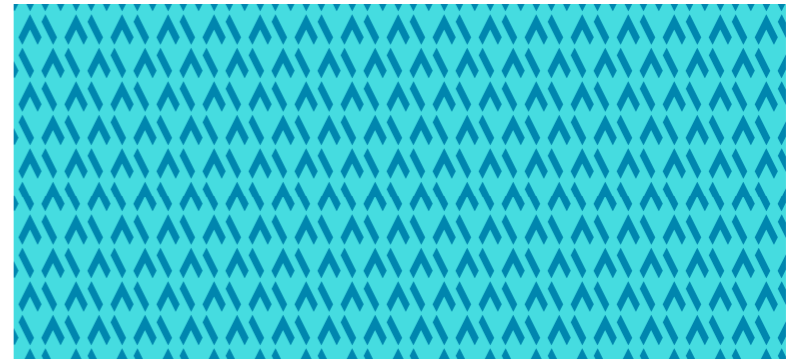
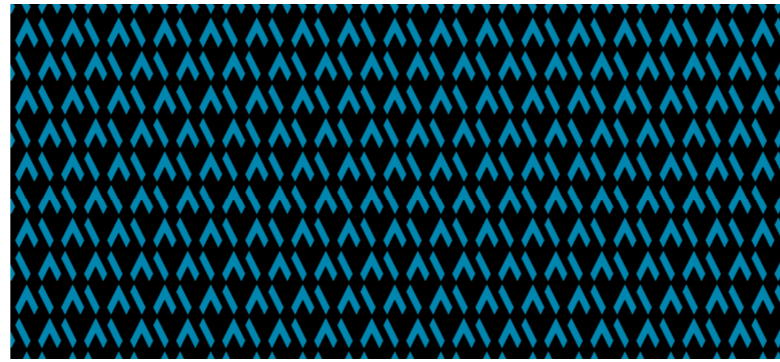
L'authenticité est également un facteur important. Engager un photographe professionnel est à conseiller plus que les photos génériques que nos utilisateurs sont déjà habitués de voir. L'investissement ajoutera une valeur empathique à votre produit. Au minimum, la présence du crédit photographique ou de la source sera remarquée et appréciée par notre clientèle avisée.





Le motif rappelle un langage binaire de 0 et de 1. Il démontre également les 24 combinaisons de couleurs possibles du nuancier.









2020  
graphisme par sophie ouch  
ouchgraphiste.ca